

## Buruturiko lanak

© Olatz San Sebastián



© Ion Garin



Azkorri hondartzan buruturiko lanen emaitzek, populazioaren egoera larria isladatu dute. Hala ere, oraindik populazioa errekuaratzeko denbora dago. Apoen kopurua oso baxua izatea (2007an gehienez 70 apo ugalkor zeuden) populazioaren arrisku nagusia da. Egiten ari garen lkerketen ardatz nagusia habitataren berreskuraketa izan da. 2006an Azkorri hondartzako zein inguruko lur-eremuetan putzu sare berri bat sortzeko lehen urratsak burutu ziren. Oraingoz, Bizkaian ezagutzen den apo lasterkariaren populazio bakarraren egoera hobetzeko kostaldeko hareatzan bi putzu txiki eraiki berri dira.

*Laguniezaguzu Azkorriko apo lasterkaria babesten. Errespeta ezazue bere ingurua.*

### OHARTARAZPEN SEINALEAK.

Ez sartu arrainik, karramarorik ez eta dortokarik ere.



Alerik ez hartu, ez eragotzi eta putzuetan produkturik ez bota.



**ARANZADI**

zientzi elkartea . society of sciences  
sociedad de ciencias . société de sciences

**HERPETOLOGIA** behatokia  
observatorio . observatory . observatoire



Bizkaiko Foru  
Aldundia  
Diputación Foral  
de Bizkaia



**EUSKO JAURLARITZA**  
GOBIERNO VASCO

INGURUMEN ETA LURRALDE  
ANTOLAMENDU SAILA  
DEPARTAMENTO DE MEDIO  
AMBIENTE Y ORDENACIÓN DEL  
TERRITORIO

INFORMAZIO GEHIAGO: [www.aranzadi-herpetologia.org](http://www.aranzadi-herpetologia.org)

gardenys



© Manuel Océn

# Apo lasterkaria Azkorriin



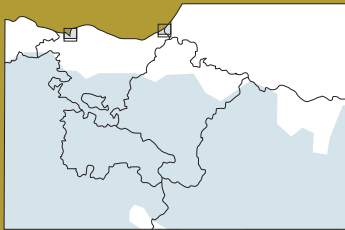
**ARANZADI**

zientzi elkartea . society of sciences  
sociedad de ciencias . société de sciences



## Non aurki daiteke

Euskal Autonomia Erkidegoko apo lasterkariaren (*Bufo calamita*) populaziorik egonkorrenak isurialde mediterranean daude. Bertako zenbait eremu oso urbanizatuetatik desagertu diren arren, orokorrean populazioak ez daude arriskuan. Isurialde atlantiarren aldiz, soilik kostaldeko bi populazio ezagutzen dira. Populazio hauek, kontserbazio arazo larriak dituzte. Txingudiko badian kokatzen dena (Irun eta Hondarribia, Gipuzkoa) Arriskuan dauden Espezieen Euskal Katalogoan Kaltebera gisa sailkatua dago. Bestea aldiz, Getxoko hondartza batean aurkitzen da (Bizkaia).



Penintsulako ipar-ekialdean, apo lasterkariak azaltzen duen banaketa eremua

## Habitat urritasuna



Hondartzan sortzen den sakonera gutxiko putzutxo hau, ugalketarako erabiltzen dute.



Hondartzako lurzoru hareatsuetan babes bila dabilzan bi apo.

Azkorriko apo lasterkariaren populazio bakarra hondartzako lurzoru bigun eta hareatsuetan aurkitzen da. Aurretiaz, espezieak hareatzaren inguruetako baratza eta larreak, hau da, lurzoru anderatuak erabiltzen zituen. Honen lekuko, golf zelaian aurkitutako zenbait apo dira. Ugalketarako, sakonera gutxiko putzu txikiak, ibilgailuek hondartzara jaisterakoan sortzen dituzten gurril-arrastoetan pilatutako putzutxoak eta hareatzeko atzealdean azaleratzen diren ur-pilaketak erabiltzen dituzte.



© Manuel Océn

Apo lasterkari arra eta emea amplexoan.



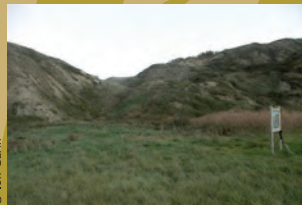
© Manuel Océn

Apo lasterkari arra kantuan.

## Baldintza desagokiak



© Ien Garin



© Ien Garin

Apoaren aktibitatea neguaren amaiera aldera hasi (otsaila-martxo) eta udazken amaieraraino luzatzen da (urria-azaro). Arrak, neguko loaldi luzetik hitzartzean putzuetara joaten dira eta kantu ozenen bidez emeak erakartzen dituzte. Putzuetan elkartzen diren apoek koroak kilometro batera ere entzun daitezke. Arrak, anplexo izenez ere ezaguna den besarkada axilarra erabiltzen du emea estimulatzeko. Errutea hezegunearen ur-azalean ezartzen den bitartean, arrak arrautzak ernaltzen ditu. Erruteak, gelatinakara eta arrautza ilara luzez osaturik daude. Batzabeste, 2000 bat arrautz dituzte. Aste bat uretan igaro ostean, zapaburu beltz txikiak eraten dira. Zapaburuak, hilabete eta erdi edo bi hilabete ondoren metamorfosia burutu eta apo txikitxoetan bihurtzen dira.

Azkorri hondartza inguruko erliebe malkartsuak eta lurzoru urbanizatuen zabalkuntzak zaildu egiten du populazio honen eta inguruan egon daitezkeen beste batzuen arteko lotura. Ondorioz, populazioa isolatuta aurkitzen da. Denboran zehar gutxituz joan dira espeziearentzat aproposak ziren guneak eta egungo baldintzetan, indibiduo kopuru baxuaz osatutako populazioaren etorkizuna jasangaitza da.



## Arrisku nagusiak

- Habitataren eraldaketa: berezko habitataren lekuan lurzoru urbanizatua zabaltzen ari da.
- Ugalketarako hezegune egokien desagertzea.
- Ibilgailuek eragindako harrapaketak.