

EXCURSION ORNITOLOGICA A LA SIERRA DE URBASA

25-Junio-59 a 2-Julio-59.

*Por José Antonio Albisu
y colaboración de los
Sres. Faus, Olarray Sáenz.*

Para mejor comprender las zonas en que han sido observadas las aves que a continuación se mencionan, detallaré antes la situación exacta de ellas.

Alto Urbasa: es una meseta situada en la cima del puerto de Urbasa.

Alto Mirador: o balcón que rodea al barranco por el que discurre el Urederra.

Nacedero: ocupa el fondo del barranco antes mencionado. Generalizo esta palabra y con el nombre de Nacedero, designo a toda la zona en la que el río Urederra está encajonado en el barranco.

Urederra en llano: o zona que comprende el tramo del río Urederra, desde que sale del barranco, hasta que llega a Zudaire.

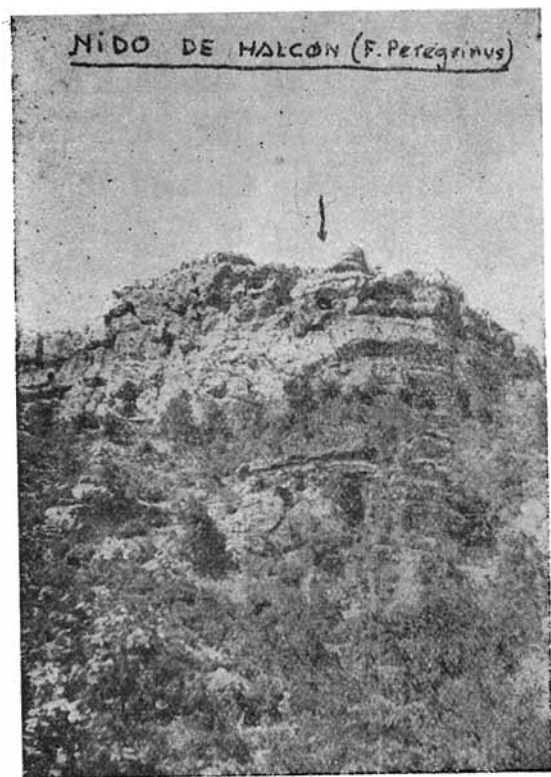
Zudaire: pueblo y alrededores.

Río Itxako: márgenes del río, desde los alrededores de Zudaire, hasta la salida del barranco de Basaula.

Barranco de Basaula: perfectamente limitado en el mapa.

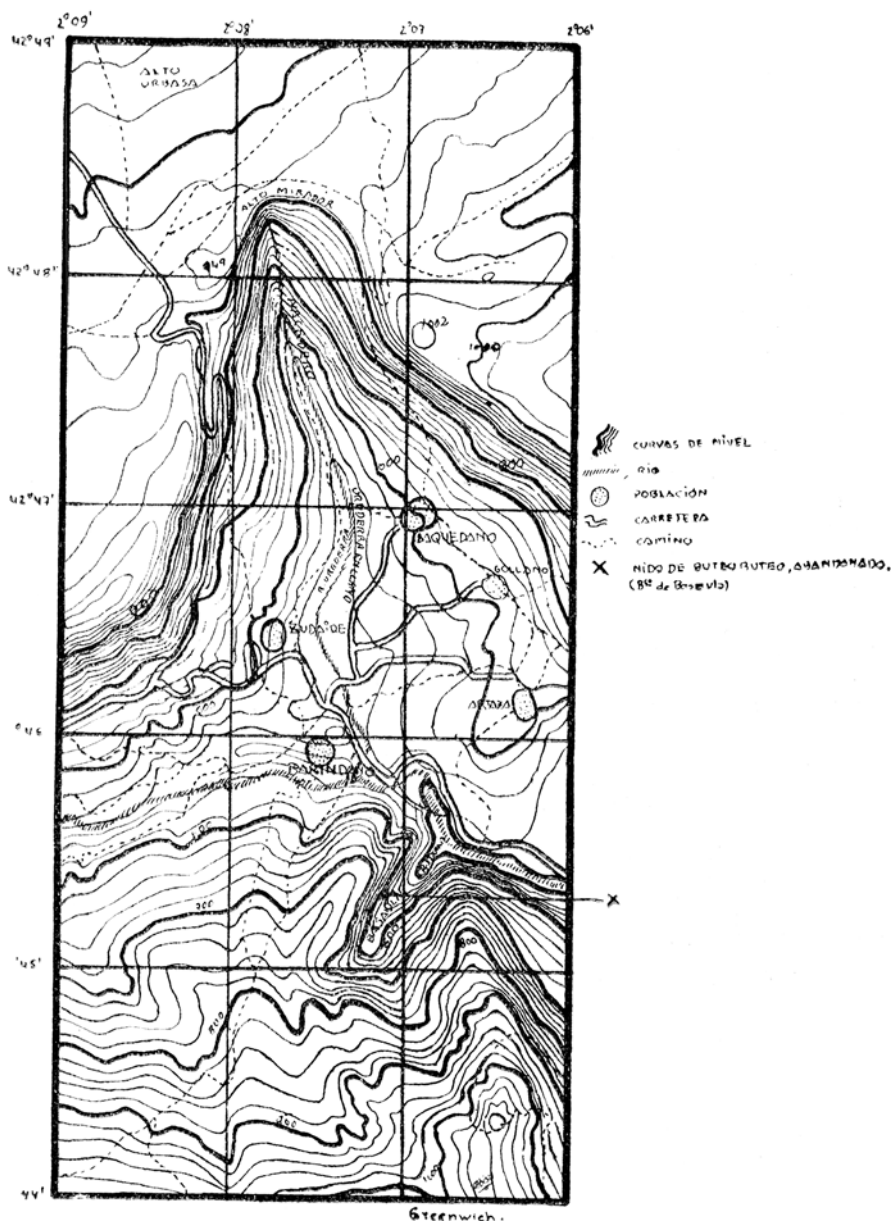
Naturalmente, las mencionadas zonas no tienen unos límites demasiado precisos: pero dadas las características del terreno, se limitan

bien. Así el Alto Urbasa es una zona de 860 mts. de altitud, con escaso arbolado. El Alto Mirador, tiene una altitud de 900 mts. con abundantes hayas, y por su situación al borde mismo del barranco, es un sitio muy adecuado para la localización de rapaces, córvidos, etc. El Nacedero, con una altitud aproximada de 600 mts. es una zona sombría y húmeda con densos bosques de hayas. Urederra en llano, de una altitud parecida a la anterior, es una región de huertas. El



río Itxako, de parecidas características que Urederra en llano, así como Zudaire que es sólo su continuación. Y por último el barranco de Basaula, es una zona muy limitada, con altitud de 600 mts. con bosques de hayas y algunas coníferas, más seco que el Nacedero, y que sólo en periodos de grandes lluvias, lleva una regata que nace en una cueva situada en la mitad del barranco.





Greenwich.

AVES OBSERVADAS

El orden de la lista, está hecho siguiendo al manual de Peterson, Mountfort y Hollom, la «Guía de los pájaros de Europa».

* * *

RATONERO COMUN (*Buteo buteo*). *Zapelaitz*. - Observada una pareja en el Mirador. Primera observación: posado un ejemplar en una rama seca de haya, situada casi en el Alto Mirador. Junto a ella, a unos 5 mts. y en otra rama, un aguilucho hembra, ignorando si sería el *C. pygargus* o el *C. Cyaenus*. Posteriores observaciones diarias, planeando e incluso posado en roca. Vimos también un ejemplar en el Barranco de Basaula el cual al ver que descendíamos a un nido —que probablemente fue suyo— que estaba abandonado, dio abundantes gritos, al par que planeaba a escasa distancia de nosotros; todo ello contribuye a suponer que también este año anida en el barranco, aunque no se pudo localizar el nuevo nido.

MILANO NEGRO (*Milvus migrans*). *Miru beltz*. - Al principio confundido con un Milano Real, pero estudios más detallados de su silueta y coloración, nos hizo inclinarnos a clasificarlo como *M. migrans*. Observación un sólo día, planeando en el Mirador.

HALCON PEREGRINO (*Falco peregrinus*). *Alkoi*. - Observación diaria de una pareja, con una probable cría, pues aunque no vimos nunca a los tres ejemplares de una sola vez, uno de los individuos era típico por vuelo más torpe y constantes gritos. Los vimos lanzándose contra los Aviones (*Delichon urbica*), e incluso contra el Aguila Ratona y un Alimoche, los que a pesar de su tamaño, procuraban eludir sus rápidos picados. Creemos tener localizado el nido en la pared del Mirador. Primera observación, perfecta, con prismáticos a unos 20 mts. posado en una roca saliente en el borde superior del Mirador.

Presentaba plumaje de joven. Al atardecer uno de los individuos se posaba en la rama de un árbol, situado a unos 50-60 mts. del nido.

BUITRE COMUN (*Gyps fulvus*). *Putre*. - Varios en el Mirador, pero no abundantes. Localización de nido abandonado. En años anteriores la colonia era abundantísima, pero este año hemos visto muy pocos.

ALIMOCHE (*Neophron percnopterus*). *Sai zuri*. - Dos o tres ejemplares, planeándose y posándose en las rocas del Mirador.

AGUILUCHO CENIZO o PALIDO. *San Martín arranoxka*. - Una sola observación. Véase Ratonero Común.

CODORNIZ (*Coturnix coturnix*). *Galeper*. - Una sola vez oímos cantar a una de ellas en Zudaire.

BUHO GRAN DUQUE (*Bubo bubo*). *Untza errege*. - Oímos varias veces su canto en el Nacedero.

ABUBILLA (*Upupa epops*). *Argi ollarra*. - Dos ejemplares en el barranco de Basaula, volando entre las hayas del bosque.

MARTIN PESCADOR (*Alcedo atthis*). *Martin arrantzale*. - Dos ejemplares volando a ras de agua en el río Urederra, cerca de su nacimiento.

PITO (sp.). Sin especificar. *Okille* sp. - Un ejemplar a orillas del Urederra, cerca de Zudaire.

VENCEJO REAL (*Apus melba*). *Sorbeltz aundi*. - Muy abundantes en el Mirador, volando a la altura de las hayas del fondo del barranco. Observación buena con prismáticos. En el barranco de Basaula alcanzamos a ver dos o tres ejemplares.

VENCEJO COMUN (*Apus apus*). *Sorbeltz*. - Los vimos en las proximidades de todo núcleo de viviendas. Se localizó un nido en el tejado de la iglesia de Zudaire.

AVION COMUN (*Delichon urbica*). *Enar ipur zuri*. - Muy abundantes en el Nacedero, colonias de nidos en las grietas del Mirador. Los vimos también en todo el trayecto de la excursión.

AVION RUPESTRE (*Ptyonoprogne rupestris*). *Aitz enar*. - Un sólo ejemplar en el Nacedero.

URRACA (*Pica pica*). *Mika*. - Dos o tres durante el descenso del puerto.

ARREDAJO (*Garrulus glandarius*). *Eskiñozu*. - Muy abundantes en el Alto Mirador. Asimismo abundaban en el barranco de Basaula. Uno en el Nacedero.

CHOVA PIQUIRROJA (*Pyrrhocorax pyrrhocorax*). *Belatxinga*. - Colonia en el Mirador. Localización de probables nidos en las oquedades de las paredes del Mirador. Capturamos una cría, que actualmente se conserva en cautividad. Observación de su pico rojo con prismáticos.

CHOVA PIQUIGUALDA (*Pyrrhocorax graculus*). *Belatxinga moko ori*. - Confundidas ambas especies al vuelo, se pudo observar con prismáticos una piquigualda.

CUERVO (*Corvus corax*). *Bele*. - Dos ejemplares al vuelo en el Alto Mirador.

CHOCHIN (*Troglodytes troglodytes*). *Txepetxa*. - Dos o tres ejemplares en el Nacedero.

MIRLO ACUATICO (*Cinclus cinclus*). *Ur zozo*. - Dos ejemplares volando a ras de agua en el Nacedero.

AGATEADOR sp. Sin especificar. *Gerri txori illun*. - Un ejemplar a orillas del río Urederra, cerca de su nacimiento.

TREPADOR AZUL (*Sitta europaea*). *Txori arotza*. - Muy abundantes en el Alto Mirador, en los troncos de las hayas.

CARBONERO COMUN (*Parus major*). *Kaskabeltz*. - Varios entre las ramas de las hayas del Nacedero y uno en el Alto Mirador.

CARBONERO PALUSTRE (*Parus palustris*). *Tximutx kaska beltz*. - Un ejemplar en un haya, cerca del río, en el Nacedero.

HERRERILLO CAPUCHINO (*Parus cristatus*). *Txano amillotza*. - Dos ejemplares en las hayas del Nacedero.

MITO (*Aegithalos caudatus*). *Tximutx kaska zuri*. - Uno en un haya del Nacedero.

MIRLO COMUN (*Turdus mérula*). *Zozo*. - Varios, distribuidos en el Nacedero, a lo largo del Urederra, y en Zudaire, en donde cojimos una cría con un ala rota, que después murió.

ZORZAL COMUN (*Turdus philomelos*). *Birigarro*. - Uno, en el barranco de Basaula.

ZORZAL CHARLO (*Turdus viscivorus*). *Kastarro*. - Varios en el Alto Mirador y en el Nacedero.

COLLALBA GRIS (*Oenanthe oenanthe*). *Ipur zuri*. - Varias en el Alto Urbasa, en las ramas de los fresnos que bordean la carretera.

COLIRROJO REAL (*Phoenicurus phoenicurus*). *Bustan gorri*. - Varios en el Alto Mirador.

COLIRROJO TIZON (*Phoenicurus ochrurus*). *Paparo beltz*. - Dos ejemplares en el Alto Mirador.

PETIRROJO (*Erithacus rubécula*). *Txantxangorri*. - Varios ejemplares. Dos en el Nacedero y cuatro o cinco a orillas del río Itxako. Ambas observaciones a orillas de río.

RUISEÑOR (*Luscinia megarhyncha*). *Erretxinol*. - Dos en el Nacedero.

CARRICERO sp. Sin especificar. - Abundantes a lo largo de los ríos Urederra e Itxako.

CURRUCA CAPIROTADA (*Sylvia atricapilla*). - Varias en las hasyas del Nacedero.

MOSQUITERO sp. Sin especificar. *Txiio*. - Abundantes a orillas del Urederra y del Itxako.

LAVANDERA BLANCA (*Motacilla a. alba*). *Bustan ikara*. - Varias en el Nacedero, a orillas del río.

LAVANDERA CASCADEÑA (*Motacilla cinerea*). *Bustan ikara ori beltz*. - Menos abundantes que la anterior y en el mismo sitio.

CAMACHUELO COMUN (*Pyrrhula pyrrhula*). *Gallupa*. - Muy abundantes en todo el recorrido: Nacedero, barranco de Basaula y río Itxako.

ALCAUDON COMUN (*Lanius senator*). *Antzandobi*. - Uno, en el Nacedero.

PARDILLO COMUN (*Carduelis cannabina*). *Txoka*. - Uno, en el Nacedero.

PINZON VULGAR (*Fringilla coelebs*). *Txonta*. - Abundantísimo en el Alto Mirador y Nacedero.

PINZON REAL (*Fringilla montifringilla*). *Mendi txonta*. - Uno en el barranco de Basaula.

JILGUERO (*Carduelis carduelis*). *Karnaba*. - Varios en Urederra en llano, y también en el barranco de Basaula.

VERDERON COMUN (*Chloris chloris*). *Txorru*. - Abundantes en Urederra en llano.

LUGANO (*Carduelis spinus*). *Altza txorru*. - Dos o tres en Urederra en llano.

SERIN (*Serinus canarius*). *Txirriskill*. - Abundantes en Urederra en llano.

TRIGUERO (*Emberiza calandra*). *Gari berdantza*. - Uno, en Urederra en llano.

GORRION COMUN (*Passer domesticus*). *Txolarre*. - Abundantes en Zudaire.

Los nombres en castellano son los de la mencionada «Guía», y los nombres en euskera, los de la lista patrón confeccionada por la Sección de Ornitología del Grupo de Ciencias Naturales ARANZADI.

